

体长 12-14mm。

雄性 头顶三角黑色，覆淡黄色粉被和黄毛；额淡黄色，被黄色长毛，前端混有黑短毛；颜黄色，正中纵条淡褐色，或仅中突淡棕色，两侧黄色毛较长。复眼裸。触角黑色，第3节长于基部两节之和；芒淡褐色，约等于端部两节之和。中胸背板黑色，略具绿色光泽，覆淡色粉被和棕黄色毛，正中具1对淡色粉被宽纵条，该纵条自前缘达小盾沟，背板两侧各具宽的黄色纵条；小盾片黄色，中央具略带褐色的半透明斑，被黑色毛，边缘毛黄色；侧板黑色，具黄斑和金黄色长毛，黄斑位于前、后胸侧片、中侧片后部、腹侧片上部及下侧片上部。腹部黑色，具黄斑，被黑色短毛；第1背板黑色，两侧各具黄色小斑；第2-5背板各具1对较宽的黄色弧形斑，该斑与背板端半部黄棕色侧缘相接，各背板后缘黄色，两侧细狭，中部向前延伸成弧形或角形。足全黄色，胫节色较淡。翅略带暗色，Sc室端部黄色，翅脉褐色。平衡棒淡黄色，端部黄色。

雌性 额具暗色中条，前端具光亮的三角形褐黑色斑。

共检查2号标本：

新疆(昌吉, 1955.VI.1, 1个, 沙湾, 1980.VIII, 1个)。

分布 新疆；原苏联。

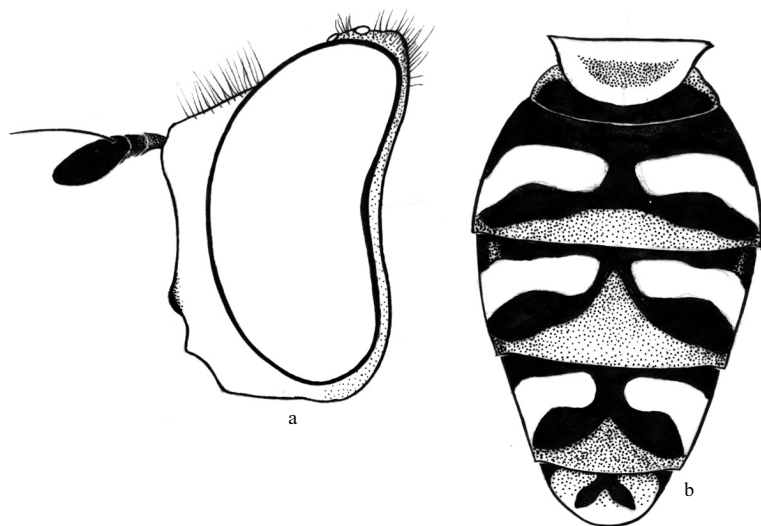


图28 宽条长角蚜蝇 *Chrysotoxum stackelbergi* Violovitsh

a. 头部(侧面观)(head in lateral view) b. 腹部(abdomen)

(24) 瘤长角蚜蝇 *Chrysotoxum tuberculatum* Shannon, 1926 (图29, 图版I: 16)

Chrysotoxum tuberculatum Shannon, 1926: 14; Peck, 1988: 63; Huang *et al.*, 1996: 125.

Chrysotoxum amurense Violovitsh, 1973: 926: Synonymized by Ler, 1999: 378.

体长 12-16mm。

雄性 额亮黑色，两侧暗棕色，覆金黄色粉被和黑色长毛；颜柠檬黄色，被淡黄色毛，正中具黑色纵条，两侧下部具黑条；后头覆灰白色粉被，上部毛黄色并混有黑色毛，下部毛白色，较短。复眼被极短稀的白毛。触角黑色，第3节长于基部两节之和；芒棕黄色，略长于触角第3节。中胸背板黑色，密被淡黄或棕黄色长毛，正中具1对淡色粉被纵条；小盾片柠檬黄至棕色，正中具暗黄色半透明斑，被金黄色长密毛，并混有黑色或褐色毛；侧板黑色，被毛黄色，前胸侧片、中侧片、腹侧片及侧背片各具不明显的黄白色或棕黄色斑。腹部黑色，被黄或淡黄色长密毛和黑短毛；第2-4背板各具1条黄色狭横带，该横带两端略扩大，中部狭中断；第5背板黄带宽中断；第3-5背板后缘黄色。后足转节具发达的黑色短粗突起，端钝，内侧具短粗黑色鬃；各足基节、转节黑色；前、中足腿节基部暗褐色，后足腿节褐色，腹面色暗；前、中足跗节暗色，后足跗节(基跗节除外)黑色，其余黄色；足毛淡黄至黄色，后足跗节全部被短粗黑毛，基跗节前侧具数列较长黑鬃。翅透明。腋瓣淡黄色，平衡棒黄至棕红色。

雌性 额宽，两侧具黄或黄白色粉被斑。中胸侧板毛白色至淡黄色。翅前缘色略暗。本种胸部侧板及腹部的斑纹大小、数目及形状均有较大的变异。

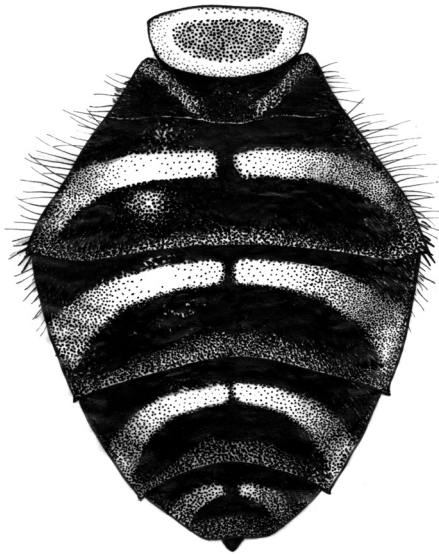


图 29 瘤长角蚜蝇 *Chrysotoxum tuberculatum* Shannon ♀
腹部 (背面观) (abdomen in dorsal view)

共检查 14 号标本：

北京(小龙门林场, 1991.VIII.14-29, 2 个)、河北(平泉光秃山, 1500-1730m, 1985.VII.30, 1 个; 小五台山, 1200-2800m, 1964.VIII.10-26, 3 个; 察哈尔杨家坪, 1937.VII.5, 1 个; 九峰山, 1979.VII.24, 1 个)、四川(峨眉山, 1800-2000m, 1957.VIII.2-30,

6个)。

分布 北京、河北、四川；原苏联(远东地区)。

(25) 土斑长角蚜蝇 *Chrysotoxum vernale* Loew, 1841 (图 30, 图版 I : 17)

Chrysotoxum vernale Loew, 1841: 138; Peck, 1988: 63; Li *et* He, 1992: 71; Huang *et al.*, 1996: 125.

Chrysotoxum collinum Rondani, 1857: 202.

Chrysotoxum flavipenne Palma, 1863: 40.

Chrysotoxum fuscum Giglio-Tos, 1890: 160.

Chrysotoxum vernaloides Giglio-Tos, 1890: 161.

体长 11-14mm。

雄性 头顶三角小，黑色，被同色短毛；额亮黑色，沿眼缘覆黄色粉被；颜黄色，具亮黑色中纵条和侧条，毛黄色。复眼被淡色短毛。触角黑色，第3节明显短于基部两节之和；芒黄褐色，与触角第3节等长。中胸背板亮黑色，正中具1对灰色粉被中条，两侧具宽的黄色纵条，纵条在盾沟中部之后中断，背板毛黄褐色；侧板黑色，具3对黄斑，分别位于前胸侧片、中侧片和腹侧片上；小盾片黄色，具大的黑色中斑，被黑色长毛。腹部亮黑色；第2-5节具较窄的中部中断的黄色弓形横带，第2-4节后缘黄色极窄，第5节后缘横带略宽；腹部毛极短。足红黄色，基节、转节及腿节基部黑色。翅略呈黄色，前缘黄至黄褐色。



图 30 土斑长角蚜蝇 *Chrysotoxum vernale* Loew ♂
腹部 (背面观) (abdomen in dorsal view)